

# ¿Ya está cocido?



165°F

**Pollo, pavo, pato, ganso**  
(entero, en partes o molido)



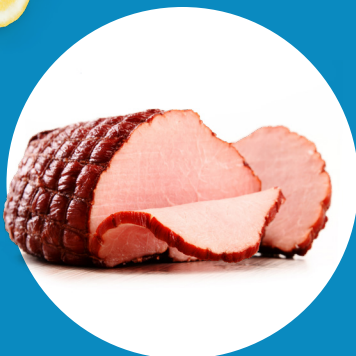
155°F

**Hamburguesa, rollo de carne y otras carnes molidas, carne inyectada y pescado molido**



145°F

**Carne de res, suadero-falda (corned beef), puerco (cerdo), jamón, cordero, ternera (filete o chuleta), pescado, mariscos**



135°F

**Jamón procesado comercialmente listo para comer y otros asados deben mantenerse caliente**

Para tiempos y temperaturas alternativos, consulte el Código Alimentario de la FDA (Administración de Alimentos y Medicamentos) 2013 [www.fda.gov/Food/GuidanceRegulation/RetailFoodProtection/FoodCode/ucm374275.htm](http://www.fda.gov/Food/GuidanceRegulation/RetailFoodProtection/FoodCode/ucm374275.htm)

Last updated 10/2/2024

[www.minneapolismn.gov/food-safety](http://www.minneapolismn.gov/food-safety)

For reasonable accommodations or alternative formats please contact Environmental Health at [health@minneapolismn.gov](mailto:health@minneapolismn.gov) or 612-673-2301. People who are deaf or hard of hearing can use a relay service to call 311 at 612-673-3000. TTY users call 612-263-6850. Para ayuda, llame al 311. Rau kev pab 311. Hadii aad Caawimaad u baahantahay wac 311.